



# EINE RÄTSELRALLYE IM TECHNISCHEN MUSEUM WIEN

**Antwortversion**



**Leicht Lesen**

## Gleich geht es los!

Gleich startet eine spannende Rätsel-Rallye durch das Technische Museum Wien. Schau auf den Fotos nach, wo du die Ausstellungs-Stücke findest. Manche von ihnen sind sehr groß. Bei anderen musst du ganz genau schauen, damit du sie findest.

Lies dir die Fragen und Aufgaben genau durch. Die Antworten findest du an verschiedenen Plätzen:

- bei den Ausstellungsstücken,
- auf den Schautafeln
- oder auch in den „Wusstest du...“-Feldern!

Wenn du nicht mehr weiter weißt, helfen dir unsere Mitarbeiterinnen und Mitarbeiter im Museum gerne weiter!

Viel Spaß!

# Klima – Jedes zehntel Grad zählt

Dauer: ca. **59 Minuten**

Startpunkt: **Eingangshalle / Garderobe (Ebene 0)**

Endepunkt: **Museumsshop (Ebene 0)**

## Erklärung der Symbole

Ihr sollt bei jeder Station einige Aufgaben lösen. Auf den Zetteln findet ihr bei den Aufgaben verschiedene Symbole. Hier könnt ihr nachschauen, was die einzelnen Symbole bedeuten.



### Glühbirne

Hier steht Wissenswertes zum Thema der Aufgabe.



### Buchstaben

Hier findet ihr einen Lückentext zum Ergänzen.



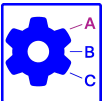
### Aktionsaufgabe!

Hier gibt es etwas zu tun.



### Fragezeichen

Hier sollt ihr Wissensfragen beantworten oder Rätsel lösen.



### Zahnrad

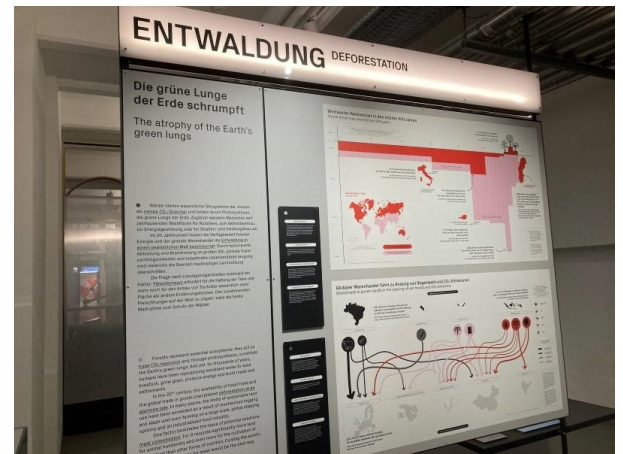
Hier findet ihr unterschiedliche Aufgaben. Zum Beispiel Begriffe zuordnen oder etwas in die richtige Reihenfolge bringen.


Gehe in **Ebene 1** zum Bereich **Klima.Wissen.Handeln!**

## Entwaldung

Der Wald verschwindet – suche Informationen zur Entwaldung!

**Wusstest du, dass** weltweit über drei Viertel der landwirtschaftlichen Fläche für die Erzeugung tierischer Produkte verwendet werden, sie aber nur 18% der Kalorien ausmachen, die gegessen werden?



 Vor wie vielen Jahren und in welchem Beruf wurde der Begriff "Nachhaltigkeit" erstmals verwendet?

**Antwort:**

vor 300 Jahren in der Forstwirtschaft



Aus welchem Land kommt welches Produkt (hauptsächlich)? Verbinde Länder und Produkte mit Linien!

Rindfleisch	→	Brasilien
Papier	→	Paraguay
Holz	→	Indonesien
Soja	→	Malaysia

**Antwort:**

Rindfleisch - Brasilien  
Soja - Paraguay  
Papier - Indonesien  
Holz - Malaysia

---

## Agroforst im Amazonas

Der Amazonas Regenwald hilft mit seinen vielen Bäumen dabei, die Erde zu kühlen.

**Wusstest du, dass** es nirgendwo an Land so viele Tierarten und Pflanzenarten gibt wie im Amazonas?



 Wofür wird der Großteil des Amazonas Regenwaldes gerodet?

**Antwort:**

Weideflächen und Sojaanbau für Tierfutter

 Über welche neun Länder erstreckt sich der tropische Regenwald Amazonas?

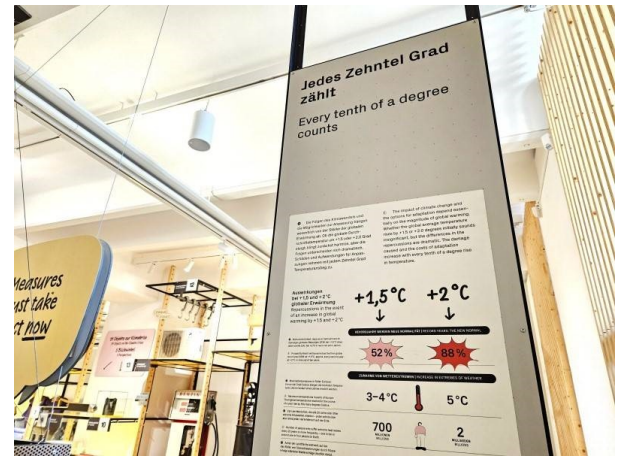
**Antwort:**

Ecuador, Bolivien, Kolumbien, Peru, Brasilien, Guyana, Suriname, Venezuela, Französisch-Guyana

## Jedes zehntel Grad zählt!

Wie stark wird sich die Erde erwärmen?  
Suche eine Tafel mit Informationen dazu!

**Wusstest du, dass** es einen großen Unterschied macht, ob sich die Durchschnittstemperatur der Erde um  $1,5^{\circ}\text{C}$  oder um  $2^{\circ}\text{C}$  erwärmt?

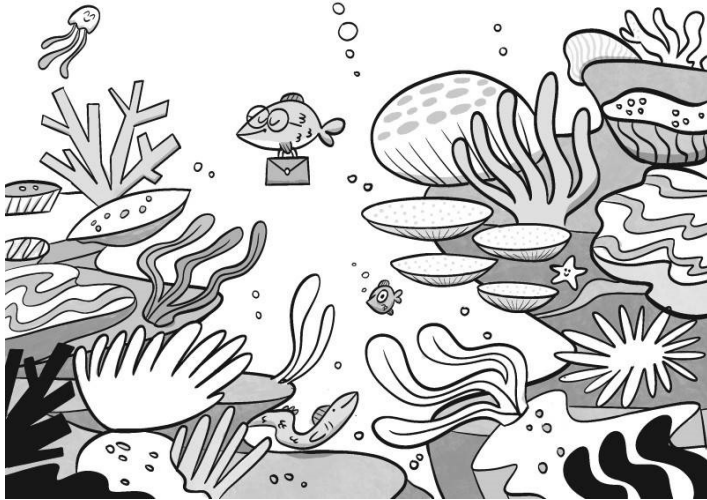


Wie viele Prozent der weltweiten Landfläche wären bei  $1,5^{\circ}\text{C}$  Erderhitzung stärker von Überschwemmungen betroffen? Und wie viele bei  $2^{\circ}\text{C}$ ?

**Antwort:**

$1,5^{\circ}\text{C}$ : 11% /  $2^{\circ}\text{C}$ : 21%

 Wie viele Prozent der Korallenriffe würden bei 1,5°C Erderhitzung absterben? Und wie viele bei 2°C?



**Antwort:**

1,5°C: 70% / 2°C: 99%

## Was tun? In Österreich.

All diese Sprechblasen! Hierzu gibt es wohl viel zu sagen.

**Wusstest du, dass** ganz viele Berufe mit dem Klimawandel zu tun haben?





Verbinde die Namen der Personen mit ihren Berufen. Hinweise findest du bei den Videostationen.



Constance Weiser →

Mobilitätsforschung

Alexandra  
Wieshaider →

Architektur

Helga Kromp-Kolb →

Meteorologie und  
Klimaforschung

Josef Aschbacher →

Forstwirtschaft

Jose Carlos Herrera →

Weltraumforschung und  
Weltraummanagement

Barbara Laa →

Pflanzenphysiologie und  
Weinbauexpertise

Robert Steiger →

Volkswirtschaft

## Antwort:

Barbara Laa - Mobilitätsforschung

Constance Weiser - Architektur

Helga Kromp-Kolb - Meteorologie und Klimaforschung

Alexandra Wieshaider - Forstwirtschaft

Josef Aschbacher - Weltraumforschung und Weltraummanagement

Jose Carlos Herrera - Pflanzenphysiologie und Weinbauexpertise

Robert Steiger - Volkswirtschaft

 Was macht Österreich, deiner Meinung nach, besonders gut oder schlecht in Bezug auf das Klima?

**Antwort:**


---

## Umweltschutz hat viele Gesichter

Suche eine Spiegelwand und schau dir die Fotos an. Hefte und Hörstationen verraten noch mehr über diese Menschen.

**Wusstest du, dass** es ganz viele verschiedene Wege gibt, sich für die Umwelt einzusetzen?



 Suche dir eine der hier gezeigten Personen aus und beschreibe: Wie heißt sie? Wann wurde sie geboren? Woher kommt sie? Wie setzt sie sich für den Umweltschutz ein?

**Antwort:**

 Höre dir eine der Hörstationen an. Schreibe auf, welcher Person du zugehört hast. Beschreibe kurz, wie die Person zum Umweltschutz kam.

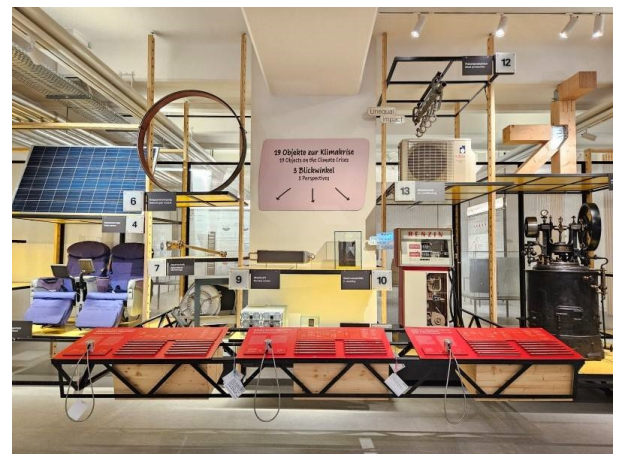
**Antwort:**

---

## Technik mit Folgen

Ein großes Regal mit vielen Maschinen: Alle haben etwas mit dem Klima zu tun!

**Wusstest du, dass** Technik alleine die Klimakrise nicht lösen kann? Menschen müssen auch ihr Verhalten und ihre Gesetze ändern.



 Wie viele Objekte sind hier im großen Holzregal ausgestellt?

**Antwort:**

19

 Suche dir eins der Objekte aus. Beschreibe, was es mit dem Klima zu tun hat.

**Antwort:**