



EINE RÄTSELRALLYE IM TECHNISCHEN MUSEUM WIEN

Antwortversion



Leicht Lesen

Gleich geht es los!

Gleich startet eine spannende Rätsel-Rallye durch das Technische Museum Wien. Schau auf den Fotos nach, wo du die Ausstellungs-Stücke findest. Manche von ihnen sind sehr groß. Bei anderen musst du ganz genau schauen, damit du sie findest.

Lies dir die Fragen und Aufgaben genau durch. Die Antworten findest du an verschiedenen Plätzen:

- bei den Ausstellungsstücken,
- auf den Schautafeln
- oder auch in den „Wusstest du...“-Feldern!

Wenn du nicht mehr weiter weißt, helfen dir unsere Mitarbeiterinnen und Mitarbeiter im Museum gerne weiter!

Viel Spaß!

Eine Reise durchs Museum

Dauer: ca. **71 Minuten**

Startpunkt: **Eingangshalle / Garderobe (Ebene 0)**

Endepunkt: **Mittelhalle (Ebene 2)**

Erklärung der Symbole

Ihr sollt bei jeder Station einige Aufgaben lösen. Auf den Zetteln findet ihr bei den Aufgaben verschiedene Symbole. Hier könnt ihr nachschauen, was die einzelnen Symbole bedeuten.



Glühbirne

Hier steht Wissenswertes zum Thema der Aufgabe.



Buchstaben

Hier findet ihr einen Lückentext zum Ergänzen.



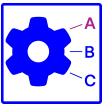
Aktionsaufgabe!

Hier gibt es etwas zu tun.



Fragezeichen

Hier sollt ihr Wissensfragen beantworten oder Rätsel lösen.



Zahnrad

Hier findet ihr unterschiedliche Aufgaben. Zum Beispiel Begriffe zuordnen oder etwas in die richtige Reihenfolge bringen.

Gehe in **Ebene 4** zum Bereich **Mobilität**

Navigieren

Was fährt denn da? Gehe zu diesem großen Bild von einem See!

Wusstest du, dass ein Kompass immer nach Norden zeigt? Seefahrer verwenden diese Geräte schon seit 1.000 Jahren, um auf dem Meer ihren Weg zu finden.



 Auf diesem See, da fährt ein ... ja, was denn eigentlich? Zeichne doch ein tolles Wasserfahrzeug in das Bild!



 Überlege: Wie soll dein Wasserfahrzeug angetrieben werden?

Antwort:

z.B.: Muskelkraft, Wind, Motor, Dampfmaschine, Solarzellen, ...

Waggonmodelle

Zwei kleine Waggonen ... such sie doch mal!

Wusstest du, dass der schwerste Zug der Welt so viel gewogen hat wie 500 Blauwale?





Schau genau: Was wurde mit diesen Waggons transportiert? Aber Achtung: Es sind zwei verschiedene Waggons!

- Eseln, Sand und Eis
- Diamanten, Edelsteine und Gold
- Menschen & Pferde, Erz

Antwort:

Eseln, Sand und Eis: falsch
Diamanten, Edelsteine und Gold: falsch
Menschen & Pferde, Erz: wahr



Auf dem Waggon ganz links kannst du zwei Sprachen lesen: Deutsch und ... ?

- Ungarisch
- Chinesisch
- Arabisch

Antwort:

Ungarisch: wahr
Chinesisch: falsch
Arabisch: falsch

Kinderrad

Kannst du gut Fahrrad fahren? Hier kannst du zwei alte Fahrräder entdecken. Findest du sie?


Wusstest du, dass sich früher nur reiche Leute ein Fahrrad leisten konnten?

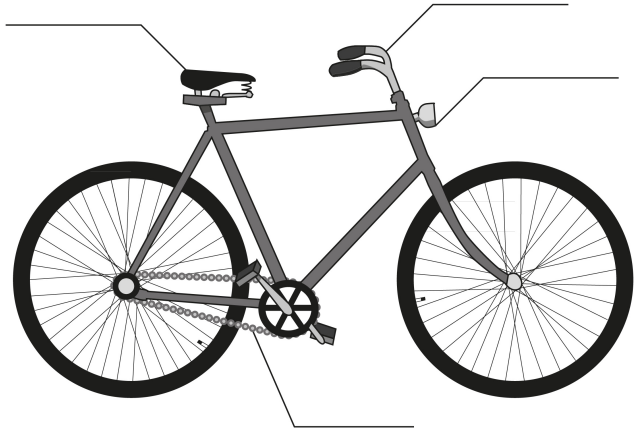


?? Wie heißt ein Fahrrad ohne Pedale?

Antwort:

Lauftrad (oder Drais'sche Laufmaschine)

 Kannst du die Wörter richtig zuordnen: Licht, Sattel, Lenker, Kette



Ballonfahrt

Ab in die Lüfte! Suche den Korb eines Gasballons! Kleiner Tipp: Er schwebt.

Wusstest du, dass der Ballon die erste Erfindung war, mit der der Mensch abgehoben ist?





Was kannst du an dem Korb alles entdecken?

- Jausenpaket
- Tennisschläger
- Sandsack
- Fallschirm
- Leiter

Antwort:

Jausenpaket: falsch
Tennisschläger: falsch
Sandsack: wahr
Fallschirm: falsch
Leiter: wahr



König Ludwig XVI verbot anfangs, dass Menschen mit dem Heißluftballon abheben. Deshalb waren beim ersten Flug Tiere an Bord. Überlege, welche Tiere könnten das gewesen sein?



Nilpferd - Giraffe - Elefant



Krokodil - Eisbär - Löwe



Schaf - Ente - Hahn

Antwort:



Nilpferd - Giraffe - Elefant: falsch



Krokodil - Eisbär - Löwe: falsch



Schaf - Ente - Hahn: wahr

Benzin-Zapfsäule "ROCCO"

Schnell zur roten Tankstelle!

Wusstest du, dass man Benzin früher in Apotheken kaufen musste?



Schau dir die Tanksäule genau an! Was kann man bei dieser Tanksäule tanken?

- Diesel
- Strom
- Benzin

Antwort:

Diesel: falsch

Strom: falsch

Benzin: wahr

 So viele Kennzeichen. Welche sind gleich?

 W  A 832 C

 W  A 832 C

 W  A 832 C

 W  A C

 M  C 2E8 V

 W A 832 C 

W  A 832 C 

 W  A 832 C

Flugzeug Aviatik Berg

Über den Wolken... Suche das alte Flugzeug mit dem Namen "Aviatik"!

Wusstest du, dass Piloten und Pilotinnen gut Englisch können müssen?





Wie nennt man Flugzeuge, die 2 Tragflächen haben?

- Doppeldecker
- Zudecker
- Aufdecker

Antwort:

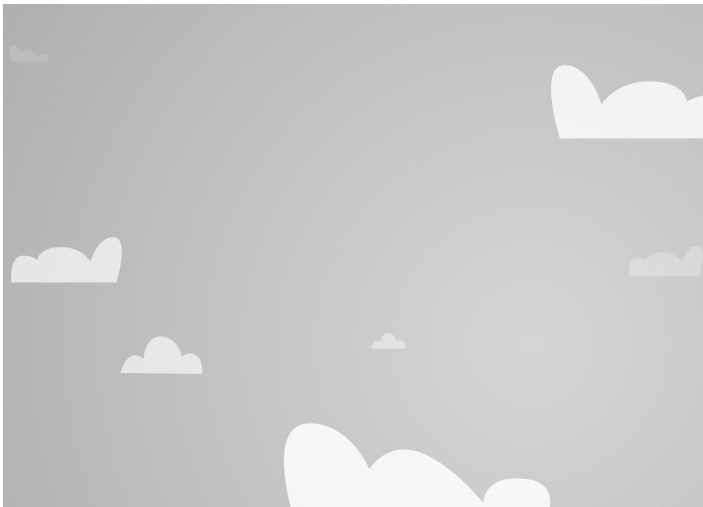
Doppeldecker: wahr

Zudecker: falsch

Aufdecker: falsch



Zeichne ein Flugzeug auf, das dir gut gefällt!



Marcus-Wagen

Nicht alle Autos sind aus Metall. Suche ein Auto aus Holz!

Wusstest du, dass die ersten Autos wie Kutschen aussahen?



?? Wie heißt der Erfinder des Marcus-Wagens?

Antwort:

Siegfried Marcus

?? Wie schnell fuhr dieses Auto?

Antwort:

6-8 km/h

Telegrafie

Kurz oder lang? Suche eine alte Morse-Station!

Wusstest du, dass erst seit der Erfindung des Telefons Züge pünktlich fahren können?



 Kennst du das "Morse-Alphabet"? Welche zwei Zeichen verwendet es, um alle Buchstaben zu verschlüsseln? Schau in die Vitrine, wenn du es nicht weißt!

Antwort:

Punkt & Strich (bzw. lang & kurz)



Wer morst hier wem? Schau ganz genau auf den kleinen Zettel in der Vitrine. Dort findest du die Lösung!

