








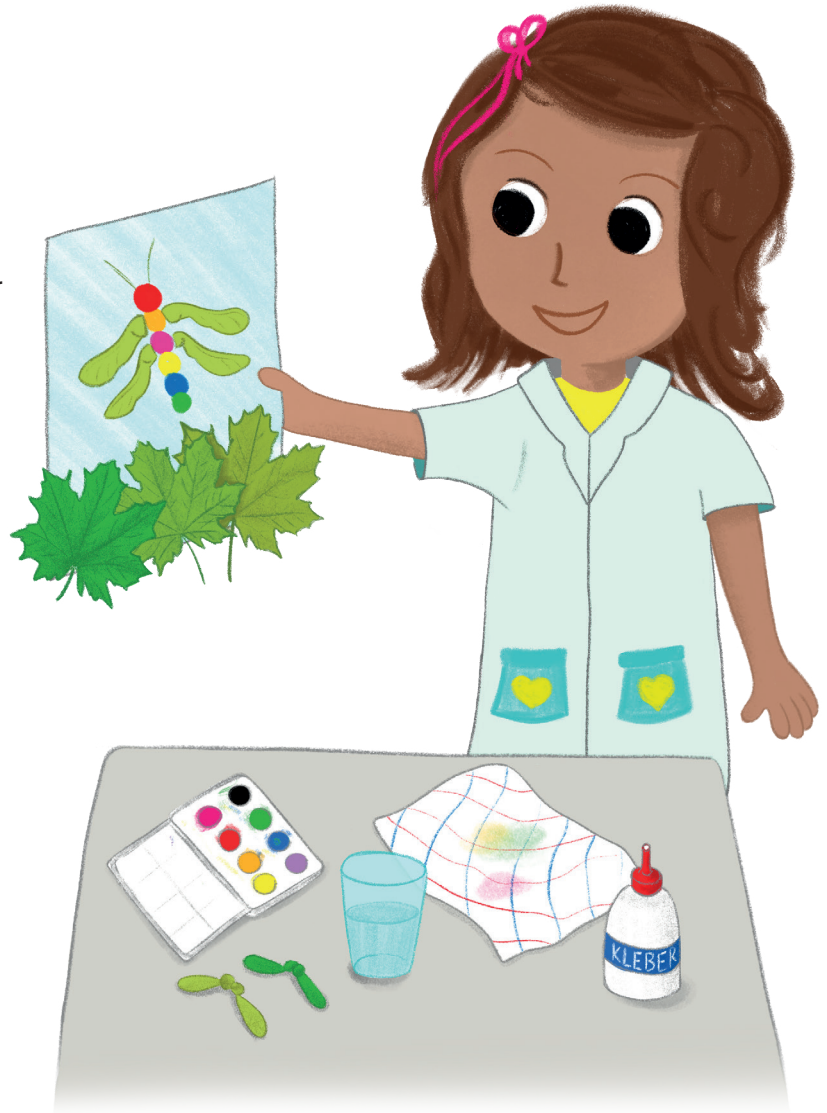
Flügelzauber aus Ahornsamen

Bildungsbereich: Ästhetik und Gestaltung



Du brauchst:

-  Ahornsamen
-  Ahornblätter
-  Wasserfarben und einen Wasserbecher
-  ein Tuch
-  ein Blatt Papier
-  einen Kleber
-  einen Stift



1. 2. 3. So wird's gemacht!

1. Sammeln und vorbereiten: Pflücke bei einem Spaziergang ein paar Ahornsamen und Ahornblätter. Lege alle Materialien bereit.
2. Körper gestalten: Tauche deinen Finger zuerst ins Wasser und dann in eine Farbe aus deinem Malkasten. Tupfe mit deinem Finger auf das Papier. Wisch den Finger am Tuch ab und setze mit einer anderen Farbe fort. So entsteht der Körper deiner Libelle. Durch das Abwischen am Tuch bleiben die Farben klar und leuchtend.
3. Flügel anbringen: Die Ahornsamen werden deine Libellenflügel. Klebe je zwei Flügel links und rechts mit Kleber neben die bunten Tupfen des Körpers.
4. Den Kopf ergänzen: Tupfe einen großen Punkt für den Kopf deiner Libelle und male mit dem Stift zwei kleine Fühler daran.
5. Die Wiese gestalten: Klebe zwei Ahornblätter am unteren Rand auf das Papier, um eine Wiese für deine Libelle zu gestalten.

? Wusstest du?

Ahornsamen können mit dem Wind sehr weit fliegen – bis zu 100 Meter! Sie drehen sich dabei wie ein Hubschrauber, um langsam und sicher zu Boden zu gleiten. So sorgt der Baum dafür, dass die Samen nicht alle an einer Stelle landen, sondern an vielen Orten wachsen können.