



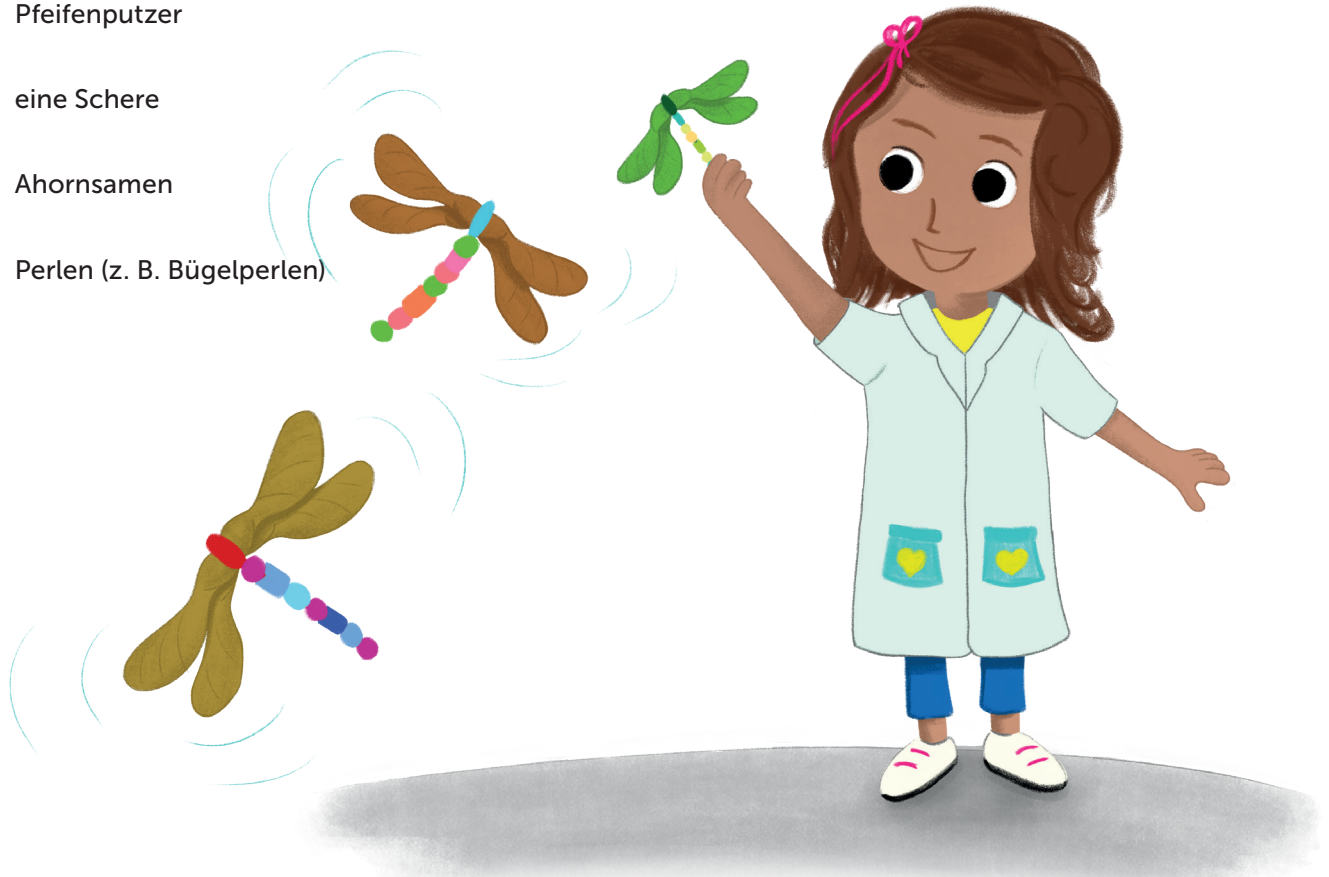


Libellen aus Ahornsamen

Bildungsbereich: Ästhetik und Gestaltung

Du brauchst:

-  Pfeifenputzer
-  eine Schere
-  Ahornsamen
-  Perlen (z. B. Bügelperlen)



1. 2. 3. So wird's gemacht!

1. Schneide einen Pfeifenputzer auf die gewünschte Länge (ca. 15 cm) zu.
2. Lege zwei Ahornsamen übereinander. Biege den oberen Teil des Pfeifenputzers über die Samen und wickle ihn vorsichtig drum herum, damit sie halten. Das sind die Flügel deiner Libelle.
3. Fädle Perlen auf den restlichen Pfeifenputzer. Diese bilden den Körper der Libelle.
4. Biege das Ende des Pfeifenputzers um die letzte Perle, damit sie nicht hinunterrutscht.

? Wusstest du?

Mäuse und Eichhörnchen fressen die Ahornsamen. In den Samen steckt viel Kraft, die den Tieren hilft, nicht nur satt zu werden, sondern auch gesund zu bleiben. Besonders im Winter, wenn es draußen kalt ist, brauchen sie diese Kraft. Eichhörnchen verstecken oft Samen im Boden, damit sie später etwas zu fressen haben. Manchmal vergessen sie ihre Verstecke – und dann kann aus dem Samen ein neuer Baum wachsen.

💡 Tipp

Falls die Fühler abbrechen, kannst du ein kleines Stück Draht zusammen mit den Samen am Pfeifenputzer fixieren.